



B. Sc. Internationales Management (IM)?
B. Sc. International Business and Economics (IBE)?

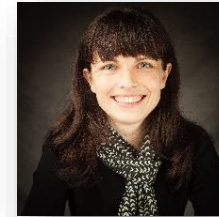
Welchen Wirtschaftsstudiengang?

FWW: Fakten

- 9 Studiengänge: deutsch, deutsch/englisch, englisch
- International Studienprogramm (ISP) in Englisch (100%)
- 4 berufsbegleitende Studiengänge
- 2.200 Studierende, davon 850 im englischsprachigen Programm
- > 42 % internationale Studierende aus ca. 70 Ländern
- 35 Professoren & Juniorprofessoren, internationale Gastdozierende
- Internationale Studierendenschaft & Dozent*innen
- Mehr als 50 Partneruniversitäten weltweit
- Kooperationspartner: Magdeburger Experimentallabor für Wirtschaftsforschung [MaXLab]; Leibniz Institut für Wirtschaftsforschung Halle [IWH]; Forschungszentrum für Sparkassenentwicklung [FZSE]



Deine Professoren*innen



et al. ...

Studienangebot WS 2022/23 für Abiturient*innen

Bachelor of Science (B. Sc.) in ...

- **Betriebswirtschaftslehre** (deutsch)
- **Wirtschaft und Gesellschaft** (deutsch)

- **Internationales Management** (deutsch-/englisch)
- **International Business & Economics** (englisch)



Welche Kenntnisse und Interessen werden erwartet?

- ✓ Allgemeines Interesse an betriebswirtschaftlichen Fragestellungen



- ✓ Gute Kenntnisse in Mathematik

- ✓ Gute bis sehr gute Sprachfähigkeiten, insbesondere Englisch
- ✓ Aufgeschlossenheit, Neugier für internationale Fragestellungen, andere Kulturen

B. Sc. IM & B. Sc. IBE sind ...

- Methodisch fundierte Einführungen in die Wirtschaftswissenschaft (WiWi)
- 4 Semester fachwissenschaftliche, methodische Grundlagen + 2 Semester Vertiefungsstudium (Wahlveranstaltungen)
- Vermittlung betriebs- und volkswirtschaftlichen Basiswissens
- Entwicklung von analytischen Denkens (Mathe)
- Erweiterung der Sprachkompetenz
- Ausbau der interkultureller Kompetenz
- Erwerb von Berufskompetenzen und sog. (*soft*) *skills*, d.h. von Schlüsselqualifikationen



B. Sc. Internationales Management (IM)

Pflichtmodule

Wahlpflicht (WP) Module

1. Semester WiSe		2. Semester SoSe		3. Semester WiSe		4. Semester SoSe		5. Semester WiSe		6. Semester SoSe	
Einführung in die Wirtschafts- Wissenschaft	5	Internes Rechnungswesen	5	Spieltheorie	5	Investition und Finanzierung	5	International Management Vertiefungen/ WP	5	International Management Vertiefungen/ WP	5
Entrepreneurship	5	Mikroökonomie	10	Makroökonomie	10	Principles of International Management	5	International Management Vertiefungen/ WP	5	International Management Vertiefungen/ WP	5
Betriebliches Rechnungswesen	5					Introduction to International Economics	5	International Management Vertiefungen/ WP	5	International Management Vertiefungen/ WP	5
Explorative Datenanalyse, Wahrscheinlichkeit	5	Mathematische Methoden II	5	Strategische Modellierung und Datenanalysen	5	Marketing	5	International Management Vertiefungen/ WP	5	Bachelorarbeit + Abschlussseminar	15
Mathematische Methoden I	5	Academic Skills	5	Rechnungslegung und Publizität	5	Entscheidungstheorie	5	Wirtschafts- wissenschaftliches Seminar	10		
Skills & Englisch UNICert III/A	5	Skills & Englisch UNICert III/B	5	Bürgerliches Recht	5	Handels- & Gesellschaftsrecht	5				

B. Sc. IM - Vertiefungsstudium

- International Management & International Economics
- Optionaler Auslandsaufenthalt im 5. Fachsemester
- Ausbildung in englischer Sprache auf Unicert III Level
- Ab 4. Semester: Lehrveranstaltungen z. T. in englischer Sprache



B. Sc. IM - Zukünftige Tätigkeitsfelder



- ✓ Flexibler Einsatz in allen Bereichen mit:
betriebswirtschaftlichen Bezügen, insbesondere in
internationalen bzw. international tätigen Unternehmen;
- ✓ Absolvent*innen sind, unabhängig von der Branche, in
international ausgerichteten Unternehmen einsetzbar;
- ✓ Absolvent*innen sind exzellent auf
wirtschaftswissenschaftliche Masterstudienprogramme
vorbereitet.

B. Sc. International Business and Economics (IBE)

Compulsory Curriculum

Elective Curriculum

1. Semester WiSe		2. Semester SoSe		3. Semester WiSe		4. Semester SoSe		5. Semester WiSe		6. Semester SoSe	
Principles of Management	5	Management Accounting	5	Marketing Performance Management	5	Business Decision Analysis	5	Compulsory Elective International Business/Economics	5	Compulsory Elective International Business/Economics	5
Financial Accounting	5	Game Theory	5	Macroeconomics	10	Principles of International Management	5	Compulsory Elective International Business/Economics	5	Compulsory Elective International Business/Economics	5
Microeconomics	10	Mathematical Methods II	5			Introduction to International Economics	5	Compulsory Elective International Business/Economics	5	Compulsory Elective International Business/Economics	5
		Introduction to Probability and Statistics	5	Financial Management	5	IBE Compulsory Elective Project Seminar	15	Bachelor's Thesis + Seminar	15		
Mathematical Methods I	5	Academic Skills	5	Statistical Methods	5					Introduction to Econometrics	5
2nd Foreign Language	5	2nd Foreign Language	5	English UNiCert IV/A	5					English UNiCert IV/B	5

Vertiefungsmöglichkeiten IBE:

- International Business & International Economics
- Optionaler Auslandsaufenthalt im 5. Fachsemester
- Ausbau der englischen Sprachkenntnisse auf Unicert IV Level
- Sprachausbildung einer 2. europäischen Fremdsprache
- Ab 5. Semester:
Lehrveranstaltungsauswahl, Project Seminar, Bachelorarbeit,
Gastdozent*innen



B. Sc. IBE - Zukünftige Tätigkeitsfelder



- ✓ Flexibler Einsatz mit: *betriebswirtschaftlichen Bezügen*, in *internationalen, international vernetzten Unternehmen*;
- ✓ Absolvent*innen sind, unabhängig von der Branche, in international ausgerichteten Unternehmen einsetzbar;
- ✓ Absolvent: innen sind exzellent auf wirtschaftswissenschaftliche Masterstudienprogramme vorbereitet.

Pro B. Sc. IM

- ✓ Deutsch-Englischer Studiengang;
- ✓ Aufbau der englischen Sprachkompetenz
- ✓ Sprachausbildung auf UNlcert III level (C1)
- ✓ Netzwerken für spätere Berufswelt 5./6 Semester mit IBE Studierenden
- ✓ Ausbildung interkultureller Kompetenz
- ✓ Erwerb von Rechtskenntnissen
- ✓ Was spielt sich in Unternehmen ab, Personalführung, Marketing, ... (BWL)
- ✓ Arbeiten in internationalen Teams



Pro B. Sc. IBE

- ✓ Einzigartiger Studiengang in Deutschland;
- ✓ Seit 1996 (*Start mit Förderung des DAAD*)
- ✓ Eigenes Studienberatungsbüro (ISP Büro)
- ✓ ISP Homepage, Instagram, Buddy Programm: SIMP-SON



Studieren in kleinen Studiengruppen (englischsprachig) mit Studierenden aus ca. 40 Ländern inklusive Studierende aus ganz Deutschland.

- ✓ Exzellente Sprachausbildung (akademisches Englisch, UNiCert IV)
- ✓ 2. Fremdsprache (1 Sprachlevel) integriert
- ✓ Netzwerken für spätere Berufswelt

- ✓ Ausbildung in Economics und in interkultureller Kompetenz
- ✓ Erwerb quantitativer Analysefähigkeiten -> in Berufswelt sehr hoch angesehen

Internationales Management oder International Business and Economics ?



Statistik + Mathe	Statistics + Math
Englisch UNi cert 3; Aufbau der Sprache	Academic Skills, English UNi cert 4 + 2. Foreign Language
(3x) Module die rechtliche Aspekte in Deutschland beleuchten + Entrepreneurship	Economics Policy, Econometrics
Spezialisierungen: IB + IM (= IB)	Spezialisierungen: IE und IB
Unterrichtssprache: Deutsch/ Englisch	Unterrichtssprache: Englisch
	Bewerbung: Englischnachweis erforderlich
Karriere: internationale Thematiken in deutschen Firmen oder multinationale Unternehmen, die sich speziell auf den deutschen Markt konzentrieren	Karriere: multinationale Unternehmen weltweit ; Vorbereitung auf den Bereich Finanzen (Banken, Börsen...), Wirtschaftspolitik, Digitale Finanzanalysen

OVGU IM & IBE ALUMNIS

findest Du auf dem Arbeitsmarkt weltweit ...

- ✓ An Universitäten, Fachhochschulen, Forschungsinstitutionen
- ✓ Bei Online Diensten (z. B. Wimbdu, wayfair, ...)
- ✓ In großen Konzernen AG's, wie Volkswagen, Bosch, Shell, Deloite, Mercedes...
- ✓ In Ministerien, öffentlichen Verwaltungen
- ✓ In Start-Ups, NGO's
- ✓ In Unternehmen, Organisationen aller Art *und*
- ✓ ... sind Professoren an der FWW
- ✓ u.v.m.




Internationale Kooperationen Study & Work Abroad



- | | | |
|---|---|--|
|  Armenia-Yerevan State University |  Brazil-Universidade Federal de Itajubá (UNIFEI) |  Brazil-Universidade Federal de Santa Catarina |
|  Brazil-Universidade Feevale |  Canada-University of Lethbridge |  China-Xiamen University |
|  Colombia-Universidad del Atlántico |  Colombia-Universidad EAFIT |  Colombia-Universidad Icesi |
|  France-Université de Nice - Sophia Antipolis |  Finland-Lappeenranta Teknillinen Yliopisto |  Finland-Tampere University |
| |  France-Université du Havre |  France-Université d'Angers |
| |  Hungary-Budapest University of Technology and Economics |  France-Université Grenoble Alpes |
| | |  Hungary-University of Miskolc |
| | |  Israel-Sami Shamoon College of Engineering |
|  Italy-Libera Università di Bolzano - Freie Universität Bozen |  Italy-Università degli Studi di Brescia |  Italy-Università degli Studi di Cagliari |
|  Italy-Università degli Studi di Siena |  Italy-Università degli Studi di Trento |  Italy-Università degli Studi di Trieste |
|  Japan-Ritsumeikan Asia Pacific University |  Kazakhstan-L.N. Gumilyov Eurasian National University |  Korea, Republic of-Inha University |
|  Kyrgyzstan-American University of Central Asia |  Latvia-Rigas Ekonomikas Augstskola |  Latvia-Rigas Tehniska Universitate |
|  Lithuania-Vilniaus Gedimino Technikos Universitetas (VIESOJI ISTAIGA) |  Mexico-Universidad Autónoma de La Laguna |  Mexico-Universidad Autónoma de Nuevo León |
| |  Netherlands-Universiteit Twente |  Peru-Universidad Nacional de Trujillo |
|  Poland-Uniwersytet Ekonomiczny we Wrocławiu |  Poland-Uniwersytet Gdanski |  Portugal-Universidade do Porto |
| |  Romania-Universitatea Babeș-Bolyai din Cluj-Napoca |  Russian Federation-Financial University under the Government of the Russian Federation |
|  Russian Federation-Kazan Federal University |  Russian Federation-National Research Irkutsk State Technical University |  Russian Federation-Saint-Petersburg State University |
|  Spain-Universidad de Málaga |  Spain-Universidad de Oviedo |  Slovenia-Univerza v Ljubljani |
|  Spain-Universidad Rey Juan Carlos |  Sweden-Karlstads Universitet |  Spain-Universidad de Vigo |
|  Taiwan-National Chung Hsing University |  Taiwan-National United University |  Taiwan-Chung Yuan Christian University (CYCU) |
|  Thailand-King Mongkuts University of Technology Thonburi |  Turkey-Bogaziçi Üniversitesi |  Taiwan-National Yang Ming Chiao Tung University |
| |  Turkey-Marmara Üniversitesi |  Turkey-Çukurova Üniversitesi |
|  Ukraine-National University of Kyiv-Mohyla Academy (NaUKMA) |  Ukraine-Odesa National Economic University |  Ukraine-National technical university "Kharkov Polytechnic Institute" |
|  United Kingdom-University of Hertfordshire |  United States-Colorado State University - Pueblo |  United Kingdom-The University of Nottingham |
|  United States-Georgia Southern University |  United States-Louisiana State University (LSU) |  United States-Georgia College & State University |

Auf einen Blick!

Abschluss:	▪ Bachelor of Science (B.Sc.)	 <p>ONLINE Bewerbung</p>
Regelstudienzeit:	▪ 6 Semester	
Studienbeginn:	▪ Wintersemester	
Zulassungsvoraussetzung:	▪ Hochschulzugangsberechtigung (z.B. Abitur) ▪ Englischnachweis (B2 Level, Abitur 10 Punkte) <i>nur IBE</i>	
Bewerbungsmodalitäten:	▪ Ohne Zulassungsbeschränkung: IBE + IM	
Bewerbungsfrist:	<u>Bewerber mit deutschem Schulabschluss:</u> ▪ Bewerbungsfrist: 15. September ▪ <u>Bewerbung:</u> Online Portal OVGU (myovgu portal)	

Stundenpläne, Studien- und Prüfungsordnungen, Modulhandbücher, Beratung usw.:

- Information für Studieninteressenten*innen, Bewerber*innen:
<http://www.fww.ovgu.de/Studium/VOR+DEM+STUDIUM.html> www.isp.ovgu.de
- Fachschaft (Studies für Studies) + **SIMP-SON** (*englische Studienprogramme*)
<http://www.farawiwi.de/> www.isp.ovgu.de

- Studiendekanat: studiendekan-fww@ovgu.de
Dr. Jessica Naundorf



ISP Büro, IBE Studienberatung: isp@ovgu.de
Grit Voigt



Studienfachberater
B. Sc. IM

**M. Sc. Sarah-Alena
Rössig**

Studiengangverantwortlicher
B. Sc. IBE

**Prof. Dr. Andreas
Knabe**

Orientierung, Mentoring im Studium:

- Erfahrungsaustausch, Studientipps
- Begleitung, Beratung *durchs* Studium
- Networking Events *und viel mehr!*

Farawiwi: farawiwi@ovgu.de



IBE: isp@ovgu.de
simpson.isp@ovgu.de



Wo siehst Du Dich zukünftig in der Berufswelt?

Wir freuen uns auf Dich und Deine Bewerbung!
Fragen?

www.fww.ovgu.de
www.isp.ovgu.de

Auf einen Blick: Bachelor

Abschluss:	<ul style="list-style-type: none">▪ Bachelor of Science (B.Sc.)
Regelstudienzeit:	<ul style="list-style-type: none">▪ 6 Semester
Studienbeginn:	<ul style="list-style-type: none">▪ Wintersemester
Zulassungsvoraussetzung:	<ul style="list-style-type: none">▪ Hochschulzugangsberechtigung (z.B. Abitur)▪ Englischnachweis (B2 Level, Abitur 10 Punkte) <i>nur IBE</i>
Bewerbungsmodalitäten:	<ul style="list-style-type: none">▪ Ohne Zulassungsbeschränkung: IBE, IM, BWL, Wirtschaft und Gesellschaft
Bewerbungsfrist:	<p><u>Bewerber mit deutschem Schulabschluss:</u></p> <ul style="list-style-type: none">▪ Bewerbungsfrist: 15. September▪ <u>Bewerbung:</u> Online Portal OVGU (myovgu)

Auf einen Blick: Master's

M. Sc. Study Program	Enrollment	Apply until:
Business Economics / BWL (German & English)	Winter Semester, Summer Semester	September 15 March 15
International Management, Marketing, Entrepreneurship (IMME) (English)	Winter Semester: 70 students Summer Semester: 30 NC	July 15 January 5
Financial Economics (FINEC) (English)	Winter Semester	September 15
Economic Policy Analysis (EPA) (English)	Winter Semester	September 15
Operations Research and Business Analytics (ORBA) (English)	Winter Semester 45 students NC	July 15