

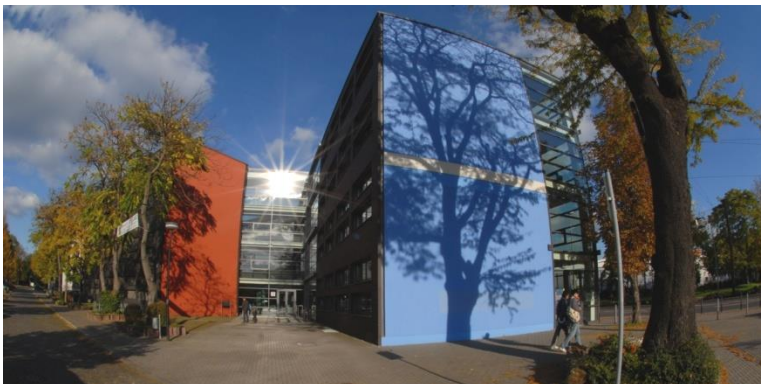
Herzlich willkommen an der Fakultät für Wirtschaftswissenschaft



Dipl.-Volksw. Guido Henkel

Referent des Dekans

guido.henkel@ovgu.de



Dipl.-Phil. Grit Voigt

Koordinatorin ISP

isp@ovgu.de



Magdeburg

- rd. 240.000 Einwohner
- **Berühmte Persönlichkeiten:**
 - **Otto I, „der Große“**
(dt. Kaiser, 912 – 973)
 - **Mechthild von Magdeburg**
(bedeutende Mystikerin des Hochmittelalters, 1207 – 1282)
 - **Otto von Guericke**
(Wissenschaftler, Politiker, Diplomat, 1602 – 1686)
 - **Georg Philipp Telemann**
(Komponist des Barock, 1681 – 1767)



Otto-von-Guericke-Universität

- **9 Fakultäten**

- Humanwissenschaften
- **Wirtschaftswissenschaft**
- Mathematik
- Naturwissenschaften
- Informatik
- Maschinenbau
- Verfahrens- u. Systemtechnik
- Elektro- u. Informationstechnik
- Medizin



- **ca. 13.200 Studierende, davon rd. 2.300 FWW**
- **ca. 2.600 Erstsemester, davon rd. 500 FWW**

(Stand: WS 2021/22)

WiWi *what* ?

Was ist Wirtschaftswissenschaft?

Im weitesten Sinne: (Positive) **Lehre vom optimalen Umgang mit knappen**, d. h. begehrten (Gütern!) und nur begrenzt vorhandenen **Ressourcen im Hinblick auf das Erreichen von Handlungszielen** und gesellschaftl. erwünschten Zuständen

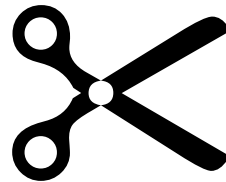
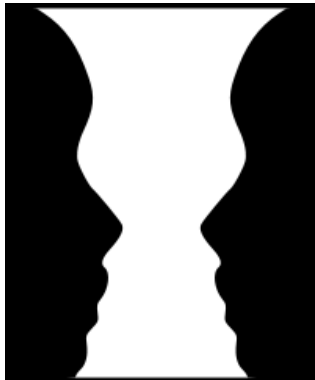
→ ***Rationalität, Effizienz***

Hier geht es dann oft um Arbeitsteilung, Interaktionen, d. h. um zwischenmenschliches, soziales Handeln, um Tausch, Kauf, Handel usw.

- **VWL:** auf der gesamtwirtschaftlichen Ebene „des Staates“ (Volkswirtschaft)
- **BWL:** auf der einzelwirtschaftlichen Ebene von Unternehmen (Betriebswirtschaft)

WiWi *what* ?

Ökonomisches Handeln als eine *strategische Interaktion* ... –
ein Beispiel der experimentellen Spieltheorie:



Studiengänge der FWW

Vollzeit-Studienprogramme (gebührenfrei):

3 - 5 Jahre	Dr. rer. pol. PhD	<ul style="list-style-type: none"> Promotion / Doctoral Program 		
	↑	↑	↗ ↖	↑
2 Jahre	Master of Science	<ul style="list-style-type: none"> BWL / Business Economics Economic Policy Analysis 	<ul style="list-style-type: none"> Int. Management, Marketing, Entrepreneurship Operations Research and Business Analytics Financial Economics 	
	↑	↑	↗ ↖	↑
3 Jahre	Bachelor of Science	<ul style="list-style-type: none"> BWL WuG 	<ul style="list-style-type: none"> Internationales Management 	<ul style="list-style-type: none"> International Business and Economics
		deutschsprachig	deutsch- /englischsprachig	englischsprachig

Fakultätsprofil: *methodenstark und international*

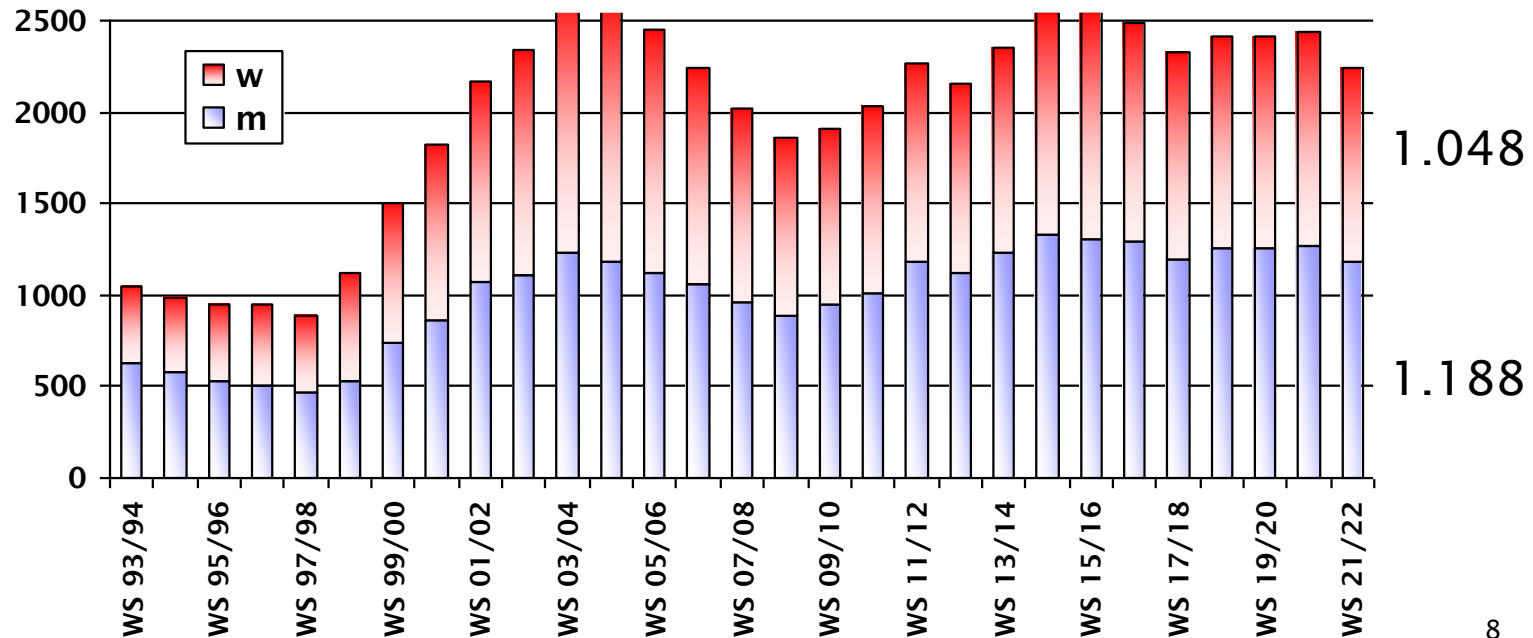
- Keine Angst vor (mathematisch-quantitativen) Methoden!
- Glaubwürdige Internationalität!
- “Studierbarkeit” der Studiengänge hat oberste Priorität!
- Lehrqualität ist uns wichtig!



Studierendenzahlen (I)

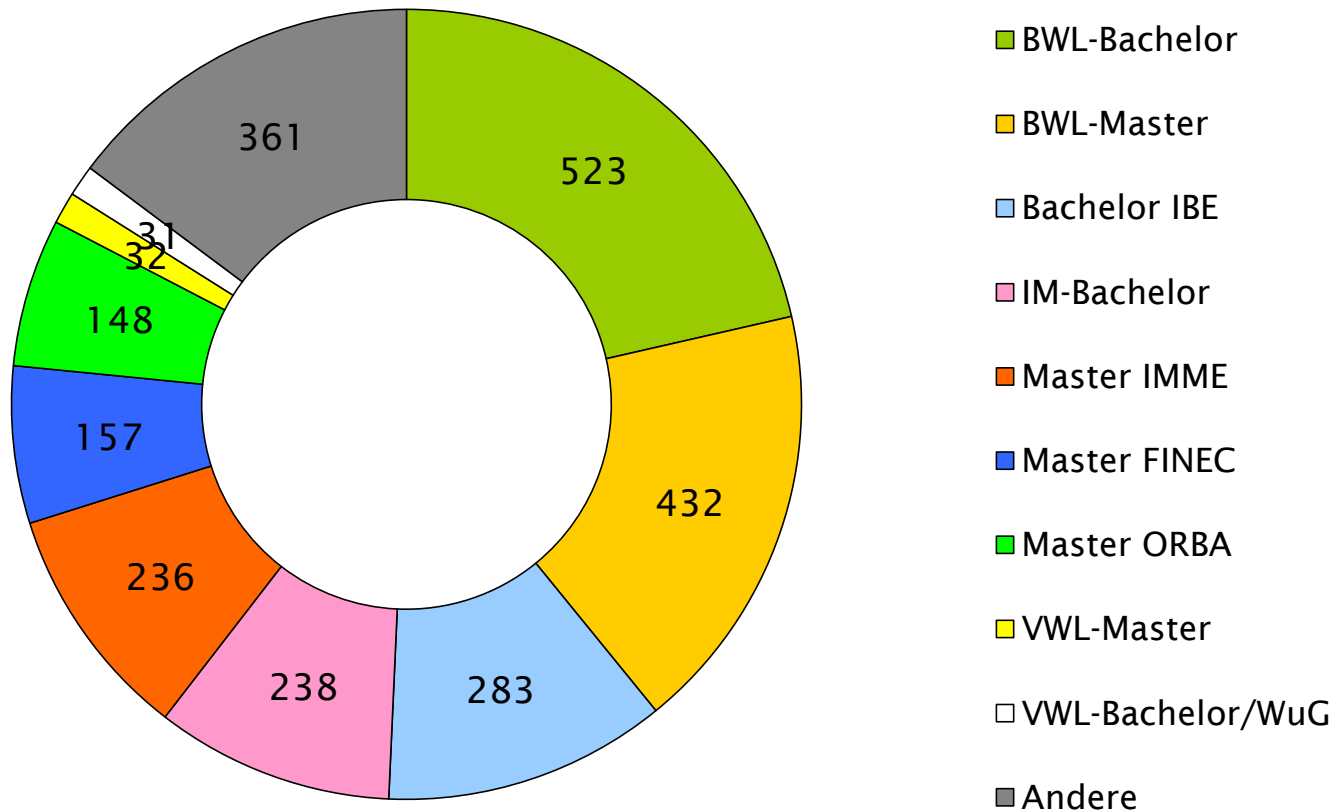
- 1993 gegründet
- vielfältige Spezialisierungsmöglichkeiten (s. u.)
- hoher Anteil internat. Student:innen (ca. 40%, im ISP >75%)
- sehr viele international erfahrene Dozent:innen

Entwicklung der Studierendenzahlen:



Studierendenzahlen (II)

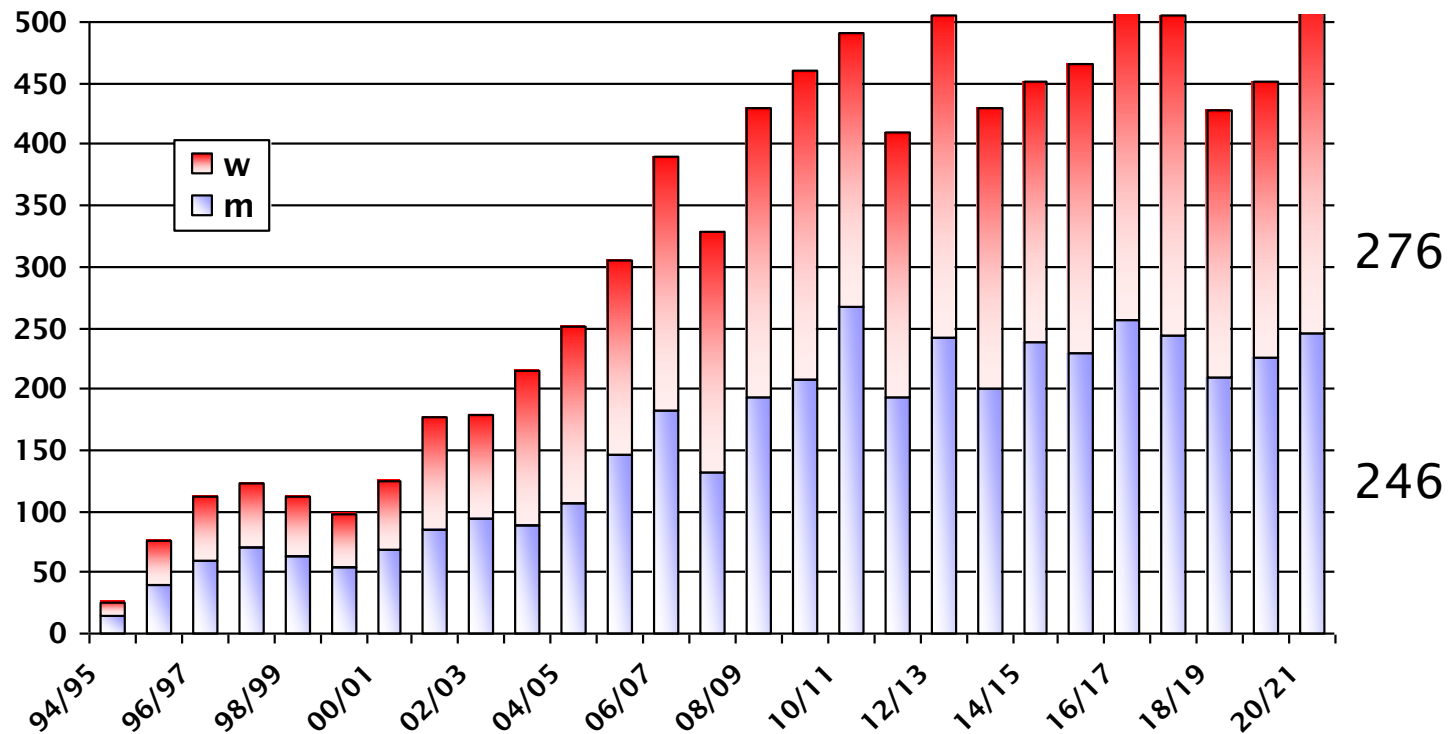
... nach Studiengängen (Stand: WS 2021/22):



Absolvent:innenzahlen

- Absolvent:innen insgesamt: > 7.500
- davon Frauen: ~ 50%
- ausländische Absolvent:innen: ~ 30%

Entwicklung der Absolventenzahlen:



Lehrstühle und Professuren (I)

BWL

- Unternehmensrechnung und Controlling
 - Unternehmensrechnung/Accounting
 - Behavioral Accounting (JP)
 - Betriebswirtschaftliche Steuerlehre
 - Finanzierung und Banken

 - Internationales Management
 - Behavioral International Management
 - Unternehmensführung und Organisation
 - Entrepreneurship

 - Marketing
 - E-Business
- Operations Management
 - Management Science
 - Innovations- und Finanzmanagement
 - Data-Driven Decision Support (JP)

 - Empirische Wirtschaftsforschung
 - Experimentelle Wirtschaftsforschung (JP)
 - Economics of Business and Law



Lehrstühle und Professuren (II)

VWL

- Finanzwissenschaft
- Verhaltensbasierte Sozialpolitik
- Angewandte Wirtschaftsforschung
- Wirtschaftspolitik
- Internationale Wirtschaft
- Monetäre Ökonomie und öffentlich-rechtliche Finanzwirtschaft

-
- Volkswirtschaftslehre (Präsident IWH)
 - Wirtschaftswissenschaft: Produktivität und Innovationen (Abteilungsleiter IWH)
 - Financial Economics (Abteilungsleiter IWH)
 - Financial Economics (2 JP)
 - Banking and Financial Systems
 - Angewandte Mikroökonomie (JP)



RECHT

- Bürgerliches Recht, Handels- und Wirtschaftsrecht

Professorium der FWW



et al. ...

Studienangebot für Abiturient:innen

zum

WS 2022/23



Bachelorprogramme:

- Betriebswirtschaftslehre (deutschsprachig, unbeschränkt)
- Wirtschaft und Gesellschaft (deutschsprachig, unbeschränkt)
- Internationales Management (dt.-/englischsprachig, unbeschr.)
- International Business & Economics (englischspr., unbeschränkt)

Studiere “Betriebswirtschaftslehre” / “Wirtschaft und Gesellschaft” an der FWW



BWL / WuG im Profil (I):

- ✓ grundständige, d. h. zu einem ersten Hochschulabschluss führende Studienprogramme
- ✓ (system-) akkreditiert ...
- ✓ Vermittlung methodischer Grundlagen der BWL bzw. VWL/Sozialwissenschaften, inkl. Einführung in die Handlungslogik ökonomischer Entscheidungsträger und Akteure: Unternehmen, Haushalte, Staat, Wirtschaftssubjekte, Institutionen etc.
- ✓ Erwerb spezifischer Berufskompetenzen (*employability* ...) und sog. Schlüsselqualifikationen (*soft skills* ...) zur Wahrnehmung, wiss. Formulierung und Lösung wirtschaftlich relevanter Probleme



BWL / WuG im Profil (II):

- ✓ vielfältige Ergänzungsmöglichkeiten aus den jeweiligen Parallelprogrammen
- ✓ Einübung in die systematischen, insbes. kausalen und funktionalen Zusammenhänge im unternehmerischen bzw. volkswirtschaftlich-gesellschaftlichen Bereich
- ✓ Betrachtung von Problemlagen aus multiplen Perspektiven: Arbeitgeber/-nehmer, Gläubiger/Schuldner, Produktion/Vertrieb, Eigentümer/Manager, Aktionäre/Belegschaft, Konsument/Sparer, Alte/Junge usw.
- ✓ Entwicklung eines vertieften Verständnisses für die Wahrnehmung, wiss. Formulierung und Lösung betriebswirtschaftlich bzw. wirtschafts- und gesellschaftspolitisch relevanter Probleme



BWL / WuG im Profil (III):

Wie sicher und
(generationen-) gerecht
ist das Rentensystem?

Wie macht Starbucks das
mit den Steuern?



Wie führe ich Teams und
Mitarbeiter:innen im Homeoffice?

Wie lässt sich der faire Wert
eines Unternehmens ermitteln?

Wie beeinflusst die
Digitalisierung die Tätigkeiten
von Unternehmen?

Wie gestaltet man Globalisierung so,
dass sie allen Menschen nützt?

Wie baut man eine Wirtschaft
„klimafreundlich“ um?

Wie gründe ich ein Unternehmen?
Was beinhaltet der dafür benötigte
Business Plan?

Wie gehen wir mit den wirtschaftlichen und
sozialen Verwerfungen des Ukraine-Krieges um?

... usw. usf.

Welche Kenntnisse/Interessen werden erwartet?



- allgem. Interesse an betriebs- und volkswirtschaftlichen sowie an aktuellen wirtschafts- und gesellschafts-politischen Fragestellungen
- gute Kenntnisse in Mathematik
- Fremdsprache(n) ... Englisch!



Internationale Kooperationen

-  Brasilien-Universidade Feevale
-  Finnland-Tampereen Teknillinen Yliopisto
-  Frankreich-Universität du Havre
-  Italien-Università degli Studi di Brescia
-  Italien-Università degli Studi di Trento
-  Kanada-University of Lethbridge
-  Kolumbien-Universidad del Atlántico
-  Lettland-Transporta Un Sakaru Instituts
-  Niederlande-Radboud Universiteit Nijmegen
-  Polen-Uniwersytet Ekonomiczny we Wrocławiu
-  Spanien-Universidad de Málaga
-  Spanien-Universidad Rey Juan Carlos
-  Türkei-Bogaziçi Üniversitesi
-  Ukraine-National technical university "Kharkov Polytechnic Institute"
-  USA-Georgia College & State University
-  Vereinigtes Königreich-The University of Nottingham
-  China (VR)-Xiamen University
-  Frankreich-KEDGE Business School
-  Frankreich-Universität Grenoble Alpes
-  Italien-Università degli Studi di Cagliari
-  Italien-Università degli Studi di Trieste
-  Kanada-Western University
-  Kolumbien-Universidad EAFIT
-  Lettland-Rigas Ekonomikas Augstskola
-  Litauen-Vilniaus Gedimino Technikos Universitetas (VIESOJI ISTAIGA)
-  Niederlande-Universiteit Twente
-  Polen-Uniwersytet Gdanski
-  Russland-Finanzuniversität Moskau
-  Spanien-Universidad de Oviedo
-  Taiwan-National Chung Hsing University
-  Türkei-Çukurova Üniversitesi
-  Ukraine-Odessa National Economic University
-  Ungarn-John von Neumann University
-  USA-Georgia Southern University
-  Vereinigtes Königreich-University of Hertfordshire
-  Finnland-Lappeenranta Teknillinen Yliopisto
-  Frankreich-Universität d'Angers
-  Frankreich-Universität de Nice - Sophia Antipolis
-  Italien-Libera Università di Bolzano - Freie Universität Bozen
-  Italien-Università degli Studi di Siena
-  Japan-Ritsumeikan Asia Pacific University
-  Kasachstan-L.N. Gumilyov Eurasian National University
-  Kolumbien-Universidad Icesi
-  Lettland-Rigas Tehniska Universitate
-  Mexiko-Universidad Autónoma de La Laguna
-  Mexiko-Universidad Autónoma de Nuevo León
-  Peru-Universidad Nacional de Trujillo
-  Portugal-Universidade do Porto
-  Schweden-Karlstads Universitet
-  Slowenien-Univerza v Ljubljani
-  Spanien-Universidad de Vigo
-  Taiwan-National United University
-  Türkei-Marmara Üniversitesi
-  Ungarn-Budapesti Műszaki és Gazdaságtudományi Egyetem
-  Ungarn-Miskolci Egyetem
-  USA-Colorado State University - Pueblo
-  USA-Louisiana State University (LSU)

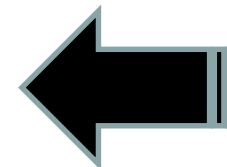
Studienplan BWL (I)

1. Semester	Einführung in die Wirtschaftswissenschaft 5 CP, 4 SWS	Entrepreneurship 5 CP, 4 SWS	Betriebliches Rechnungswesen 5 CP, 5 SWS	Mathematische Methoden I 5 CP, 5 SWS	Explorative Datenanalyse und Wahrscheinlichkeit 5 CP, 4 SWS	Managerial Skills 5 CP
2. Semester	Entscheidungstheorie 5 CP, 4 SWS	Internes Rechnungswesen 5 CP, 4 SWS	Mikroökonomik 10 CP, 7 SWS	Mathematische Methoden II 5 CP, 5 SWS	Academic Skills 5 CP	
3. Semester	Rechnungslegung & Publizität 5 CP, 5 SWS	Spieltheorie 5 CP, 3 SWS	Makroökonomik 10 CP, 6 SWS	Bürgerliches Recht 5 CP, 4 SWS	Statistische Modellierung und Datenanalyse 5 CP, 4 SWS	
4. Semester	Investition und Finanzierung 5 CP, 3 SWS	Marketing 5 CP, 4 SWS	Produktion/Logistik und OR 5 CP, 5 SWS	Steuerrecht & Steuerwirkung 5 CP, 3 SWS	Wirtschaftspolitik 5 CP, 3 SWS	Handels- & Gesellschaftsrecht 5 CP, 4 SWS
5. Semester	BWL-Vertiefungen (Wahlpflichtmodule) 20 CP (empfohlen sind 4 Module à 5 CP)				Wirtschaftswissenschaftliches Seminar 10 CP	
6. Semester	BWL-Vertiefungen (Wahlpflichtmodule) 15 CP (empfohlen sind 3 Module à 5 CP)			Abschlussseminar mit Bachelorarbeit 15 CP, 2 SWS		

Studienplan BWL (II)

Vertiefungsmöglichkeiten innerhalb von *Profilierungsschwerpunkten*

- Unternehmensführung und Entrepreneurship
- Finanzwirtschaft und Ökonometrie
- Logistik und Operations Management
- Internationale Wirtschaft
- Marketing und E-Business
- Unternehmensrechnung und Besteuerung
- Volkswirtschaftslehre und Recht



Spezialisierung 5./6. Semester

Studienplan WuG (I)

1. Semester	Einführung in die Volkswirtschaftslehre 5 CP, 4 SWS	Einführung in die Betriebswirtschaftslehre 5 CP, 4 SWS	Einführung in die Sozialwissenschaften 5 CP, 2-4 SWS	Statistische Methoden I 5 CP, 5 SWS	Mathematische Methoden I 5 CP, 4 SWS	KoMeT Kompetenzen- und Methoden-Training 5 CP
2. Semester	Mikroökonomik 10 CP, 7 SWS		Entscheidungstheorie 5 CP, 5 SWS	Betriebswirtschaftliche und gesellschaftswissenschaftliche Grundlagen 5 CP	Mathematische Methoden II 5 CP, 5 SWS	Wissenschaftliches Arbeiten 5 CP
3. Semester	Makroökonomik 10 CP, 6 SWS		Spieltheorie 5 CP, 3 SWS	Betriebswirtschaftliche und gesellschaftswissenschaftliche Grundlagen 10 CP		Statistische Methoden II 5 CP, 4 SWS
4. Semester	Wirtschaftspolitik 5 CP, 3 SWS	Ökonomik des Öffentlichen Sektors 5 CP, 3 SWS	VWL-Vertiefung 5 CP, 2-4 SWS	Betriebswirtschaftliche und gesellschaftswissenschaftliche Grundlagen 10 CP		Statistische Methoden III 5 CP, 4 SWS
5. Semester	Volkswirtschaftliches Seminar 10 CP, 2-6 SWS		VWL-Vertiefungen 10 - 20 CP (2 bis 4 Module à 5 CP, je 3-4 SWS)		Betriebswirtschaftliche und gesellschaftswissenschaftliche Grundlagen bis zu 10 CP	
6. Semester	Abschlussseminar mit Bachelorarbeit 15 CP, 2 SWS			VWL-Vertiefungen 5 - 15 CP (1 bis 3 Module à 5 CP, je 3-4 SWS)		Betriebswirtschaftliche und gesellschaftswissenschaftliche Grundlagen bis zu 10 CP

Studienplan WuG (II)

▪ Einführung in die Volkswirtschaftslehre:

Dass nicht alles am Anfang schwer sein muss, beweist die Einführung in die Volkswirtschaftslehre. Im Laufe weniger Wochen lernen Sie in dieser Veranstaltung die wichtigsten Teilbereiche und Konzepte der Volkswirtschaftslehre und ganz nebenbei auch noch mehrere Ihrer zukünftigen Professorinnen und Professoren kennen. Sie machen sich nicht nur mit den Grundlagen der Mikro- und Makroökonomik vertraut, sondern diskutieren bereits über Wirtschaftswachstum, Arbeitslosigkeit, Klimapolitik, internationalen Handel und andere aktuelle Fragen.

▪ Einführung in die Betriebswirtschaftslehre:

Als Volkswirtinnen und Volkswirte sollten Sie betriebswirtschaftliche Entscheidungsprobleme und Lösungsprozesse der Produktionseinheiten einer Volkswirtschaft genauso gut kennen wie die Unternehmerinnen und Unternehmer selbst. Im Rahmen dieser Veranstaltung erlernen Sie theoretische und methodische Grundlagen der modernen Betriebswirtschaftslehre und entwickeln ein Verständnis für Organisationsentscheidungen, Material- und Produktionswirtschaft, Marketing und Preispolitik sowie Investitions- und Finanzplanung. Dieses Wissen ermöglicht Ihnen eine differenzierte Bewertung der Auswirkungen staatlicher Eingriffe und gesellschaftlicher Anpassungen auf Unternehmensebene.

▪ Einführung in die Sozialwissenschaften:

Die Sozialwissenschaften helfen uns, ein Verständnis für die Gesellschaft als Ganzes, ihre Elemente und ihre Institutionen zu entwickeln. Im Rahmen dieser Einführungsveranstaltung erwerben Sie grundlegende Kenntnisse über die Bildung von Gesellschaften und ihre politischen Rahmenbedingungen sowie das Handeln unterschiedlicher Personengruppen innerhalb dieser Strukturen. Damit bietet sich Ihnen neben dem Erlernen grundlegender sozialwissenschaftlicher Arbeitstechniken auch die Möglichkeit einer Reflektion Ihrer eigenen Rolle innerhalb der Gesellschaft.

BWL - spätere Berufsfelder

- alle kaufmännischen Bereiche (: Management, Personal/HRM, Finanzen, Rechnungslegung, Produktion, Marketing/Vertrieb usw.) priv. und öff. Unternehmen, lokal/regional/global, klein/mittelständisch/Großkonzerne
- in Industrie- und Dienstleistungsunternehmen, Handel usw.
- bei Untern.beratungen, Banken und Versicherungen, öff. Versorgungs- und Verkehrsunternehmen
- nat./internat Organsiationen, Verbände, öff. Einrichtungen: Behörden, Ämter, Ministerien usw.



Weiterführende Studien ...

Insbes. in den FWW-Masterstudiengängen!

WuG – spätere Berufsfelder

Tätigkeiten in:

- öff. Einrichtungen (z.B. Bundes- oder Landesministerien, kommunale Verwaltung, Soz.vers.)
- Stabsabteilungen größerer Unternehmen
- Unternehmens- und Politikberatungen
- regional, national, global tätigen Finanzinstitutionen
- polit. Organisationen (z.B. Parteien, Sozialverbände, Arbeitgeberverbände, Gewerkschaften, sonstige NGOs)
- Wirtschaftsredaktionen von Agenturen, Zeitungen, Rundfunk- bzw. Fernsehanstalten, digitalen Medien
- wirtschaftswissenschaftlichen Masterprogrammen
- ...



Auf einen Blick!

Abschluss:

- Bachelor of Science (B.Sc.)

Regelstudienzeit:

- 6 Semester

Studienbeginn:

- Wintersemester

Zulassungsvoraussetzung:

- Hochschulzugangsberechtigung (z.B. Abitur)

Bewerbungsmodalitäten:

- Ohne Zulassungsbeschränkung

Bewerbungsfrist:

Bewerber mit deutschem Schulabschluss:

- Bewerbungsfrist: 15. September
- [Bewerbung: Online Portal OVG Universität Magdeburg](#)

ONLINE
Bewerbung





Wir freuen uns auf Dich
in den FWW-Studienprogrammen!

www.fww.ovgu.de